

Сообщение № 1
о возможном установлении публичного сервитута

Руководствуясь статьей 39.42 Земельного кодекса Российской Федерации, Администрация Сысертского городского округа сообщает о возможном установлении публичного сервитута сроком на 49 лет для строительства, реконструкции и эксплуатации линейного объекта «Строительство ответвления от ВЛ 10 кВ Аверино до ТП-75109.ТП-75109. Строительство ВЛ 0,4 кВ Южная от ТП-75109 с установкой ШР-0,4 кВ (электроснабжение ВРУ-0,4 кВ, находящегося по адресу: Свердловская обл, Сысертский район, участок расположен примерно в 2,7 км юго-западнее села Абрамово, К/№66:25:36:15001:183) (0,05 км; 0,16 МВА; 1т.у.), находящегося в границах Сысертского городского округа Свердловской области, в отношении части земельного участка, площадью 115 кв.м, с кадастровым номером 66:25:3615001:362, площадью 105516 кв.м, с видом разрешенного использования - хранение и переработка сельскохозяйственной продукции, с категорией земель - земли сельскохозяйственного назначения, расположенного по адресу: Свердловская область, Сысертский район.

Ознакомиться с ходатайством об установлении публичного сервитута и прилагаемым к нему описанием местоположения границ публичного сервитута можно по адресу: 624022, Свердловская область, город Сысерть, улица Ленина, дом 35, актовый зал (1 этаж), в приемное время: вторник с 15-00 до 17-00 часов, описание местоположения границ публичного сервитута размещено на сайте Сысертского городского округа в сети Интернет: <http://admsysert.ru/mun-services/publicniy-servitut/message>.

Правообладатели земельных участков, в отношении которых испрашивается публичный сервитут, если их права (обременения права) не зарегистрированы в Едином государственном реестре недвижимости, могут обратиться с заявлением об учете их прав (обременений права) на земельные участки с приложением копий документов, подтверждающих эти права (обременения права) в Администрацию Сысертского городского округа по адресу: 624022, Свердловская область, город Сысерть, улица Ленина, дом 35, кабинет № 3, в приемное время: понедельник – пятница с 08-00 до 17-00 часов. Срок подачи заявления - в течение 15 (пятнадцати дней) со дня опубликования данного извещения.

ГРАФИЧЕСКОЕ ОПИСАНИЕ

местоположения границ населенных пунктов, территориальных зон, особо охраняемых природных территорий, зон с особыми условиями использования территории

публичный сервитут под строительство, реконструкцию и эксплуатацию линейного объекта: «Строительство ответвления от ВЛ 10 кВ Аверино до ТП-75109. ТП-75109. Строительство ВЛ 0,4 кВ Южная от ТП-75109 с установкой ШР-0,4 кВ (электрооборудование ВРУ-0,4 кВ, находящегося по адресу: Свердловская обл, Сысертский район, участок расположен примерно в 2,7 км юго - западнее села Абрамово, К/№ 66:25:3615001:183) (0,05 км; 0,16 МВА; 1 т.у.)»

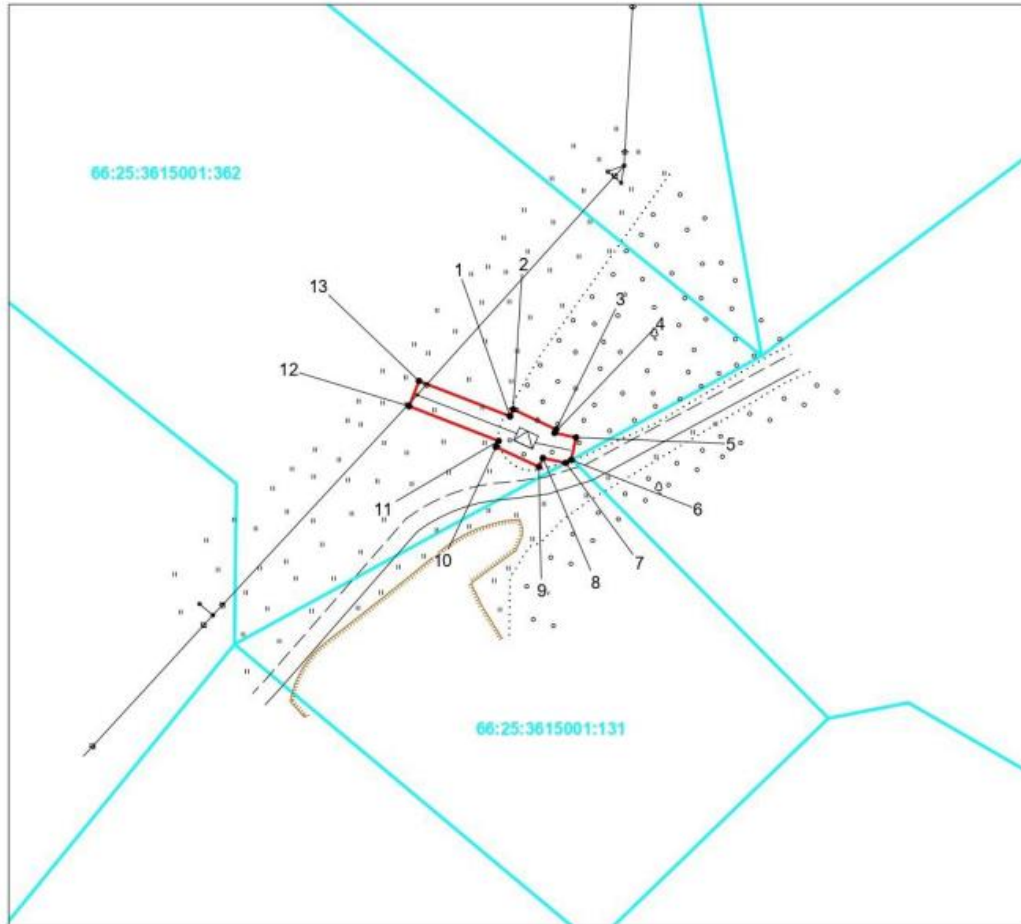
(наименование объекта, местоположение границ которого описано (далее - объект)

Раздел 1

Сведения об объекте		
N п/п	Характеристики объекта	Описание характеристик
1	2	3
1	Местоположение объекта	Свердловская область, Сысертский р-н,
2	Площадь объекта ± величина погрешности определения площади (P ± ΔP), м ²	115 ± 2
3	Иные характеристики объекта	1. публичный сервитут устанавливается под <u>строительство, реконструкцию и эксплуатацию линейного объекта: «Строительство ответвления от ВЛ 10 кВ Аверино до ТП-75109. ТП-75109. Строительство ВЛ 0,4 кВ Южная от ТП-75109 с установкой ШР-0,4 кВ (электрооборудование ВРУ-0,4 кВ, находящегося по адресу: Свердловская обл, Сысертский район, участок расположен примерно в 2,7 км юго - западнее села Абрамово, К/№ 66:25:3615001:183) (0,05 км; 0,16 МВА; 1 т.у.)</u> Срок установления сервитута 49 лет 2. ВЛ-0,4 кВ

1. Система координат МСК-66					
2. Сведения о характерных точках границ объекта					
Обозначение характерных точек границ	Координаты, м		Метод определения координат характерной точки	Средняя квадратическая погрешность положения характерной точки (Mt), м	Описание обозначения точки местности (при наличии)
	X	Y			
1	338867.27	1556345.22	Картометрический метод	0.1	-
2	338868.29	1556345.69	Картометрический метод	0.1	-
3	338865.32	1556352.06	Картометрический метод	0.1	-
4	338864.81	1556351.82	Картометрический метод	0.1	-
5	338864.14	1556355.02	Картометрический метод	0.1	-
6	338860.81	1556354.32	Картометрический метод	0.1	-
7	338860.36	1556353.50	Картометрический метод	0.1	-
8	338861.07	1556350.11	Картометрический метод	0.1	-
9	338859.78	1556349.51	Картометрический метод	0.1	-
10	338862.75	1556343.11	Картометрический метод	0.1	-
11	338863.64	1556343.52	Картометрический метод	0.1	-
12	338868.76	1556330.26	Картометрический метод	0.1	-
13	338872.50	1556331.70	Картометрический метод	0.1	-
1	338867.27	1556345.22	Картометрический метод	0.1	-

Схема расположения границ публичного сервитута



Масштаб 1:800

Используемые условные знаки и обозначения:

1-17	Характерная точка границы, номер точки публичного сервитута
	Проектная граница публичного сервитута
	Существующая часть границы, имеющиеся в ЕГРН сведения о которой достаточны для определения ее местоположения
66:25:3615001:362	Надписи кадастрового номера земельного участка
	Граница кадастрового квартала
66:25:3615001	Обозначение кадастрового квартала

Подпись  Белобородова И.Ю.

Дата 12.02.2024 г.

Место для оттиска печати (при наличии) лица, составившего описание местоположения границ объекта

Сообщение № 2
о возможном установлении публичного сервитута

Руководствуясь статьей 39.42 Земельного кодекса Российской Федерации, Администрация Сысертского городского округа сообщает о возможном установлении публичного сервитута сроком на 49 лет для строительства и эксплуатации объекта электросетевого хозяйства: «Строительство ЛЭП-10 кВ от ВЛ-10 кВ Походилово, ТП-10/0,4 кВ (электроснабжение Участка недр «Абрамовская площадь», 623488, Свердловская область, Каменский район, п. Октябрьский, кадастровый номер участка 66:12:3116001:20», находящегося в границах Сысертского городского округа Свердловской области, в отношении следующих земель и частей земельных участков общей площадью – 77902 кв.м:

1) земель кадастрового квартала 66:25:3602001, площадью 11189 кв.м, государственная собственность на которые не разграничена, расположенных в границах Сысертского городского округа Свердловской области, в том числе земли лесного фонда, площадью 10176 кв.м, находящиеся на территории Сысертского лесничества, Центрального участкового лесничества, урочища КСП «Щелкунский» в квартале 16 (части выделов 46, 54, 55, 56, 64), в эксплуатационных лесах;

2) частей единого землепользования общей площадью 60760 кв.м с кадастровым номером 66:25:3602001:97 (входящие кадастровые номера земельных участков: 66:25:3602001:521, площадью 22433 кв.м, 66:25:3602001:528, площадью 10365 кв.м, 66:25:3602001:529, площадью 27962 кв.м), площадью 8000000 кв.м, с видом разрешенного использования - урочище «Абрамовское», с категорией земель - земли запаса, расположенного по адресу: Свердловская область, Сысертский район;

3) частей единого землепользования общей площадью 4711 кв.м с кадастровым номером 66:25:0000000:351 (входящие кадастровые номера земельных участков: 66:25:3602001:98, площадью 130 кв.м, 66:25:3602001:608, площадью 3225 кв.м, 66:25:3602001:607, площадью 1183 кв.м, 66:25:3602001:116, площадью 173 кв.м), площадью 66765220 кв.м, с видом разрешенного использования - для сельскохозяйственного производства, с категорией земель - земли сельскохозяйственного назначения, расположенного по адресу: Свердловская область, Сысертский район;

4) части единого землепользования площадью 1242 кв.м с кадастровым номером 66:25:0000000:305 (входящий кадастровый номер земельного участка 66:25:3602001:136), площадью 16883387 кв.м, с видом разрешенного использования - для сельскохозяйственного производства, с категорией земель - земли сельскохозяйственного назначения, расположенного по адресу: Свердловская область, Сысертский район.

Ознакомиться с ходатайством об установлении публичного сервитута и прилагаемым к нему описанием местоположения границ публичного сервитута можно по адресу: 624022, Свердловская область, город Сысерть, улица Ленина, дом 35, актовый зал (1 этаж), в приемное время: вторник с 15-00 до 17-00 часов, описание местоположения границ публичного сервитута размещено на сайте Сысертского городского округа в сети Интернет: <http://admsysert.ru/mun-services/publicniy-servitut/message>.

Правообладатели земельных участков, в отношении которых испрашивается публичный сервитут, если их права (обременения права) не зарегистрированы в Едином государственном реестре недвижимости, могут обратиться с заявлением об учете их прав (обременений права) на земельные участки с приложением копий документов, подтверждающих эти права (обременения права) в Администрацию Сысертского городского округа по адресу: 624022, Свердловская область, город Сысерть, улица Ленина, дом 35, кабинет № 3, в приемное время: понедельник – пятница с 08-00 до 17-00 часов. Срок подачи заявления - в течение 15 (пятнадцати дней) со дня опубликования данного извещения.

**Схема расположения границ публичного сервитута
частей земельных участков с кадастровыми номерами 66:25:3602001:521 (ЕЗ
66:25:3602001:97), 66:25:3602001:607 (ЕЗ 66:25:0000000:351), 66:25:3602001:136 (ЕЗ
66:25:0000000:305), 66:25:3602001:528 (ЕЗ 66:25:3602001:97), 66:25:3602001:608 (ЕЗ
66:25:0000000:351), 66:25:3602001:529 (ЕЗ 66:25:3602001:97), 66:25:3602001:116 (ЕЗ
66:25:0000000:351), 66:25:3602001:98 (ЕЗ 66:25:0000000:351)**

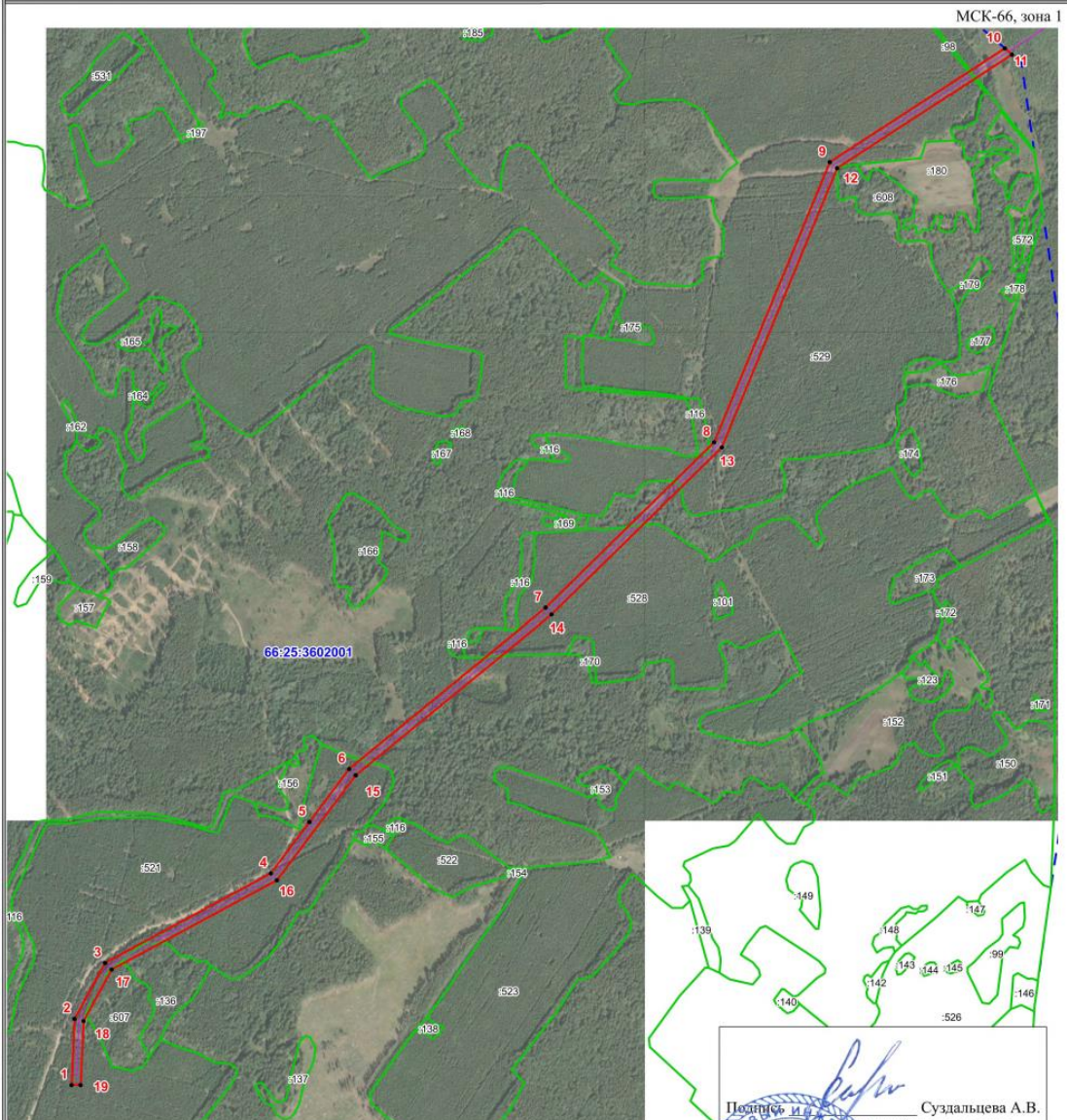
Объект: Под размещение ЛЭП к участку недр расположенному в Каменском и Сысертском городских округах Свердловской области, Абрамовское месторождение

Площадь публичного сервитута _____		77902 кв.м.
Система координат: МСК-66, зона 1		
Обозначение характерных точек границ	Координаты, м	
	X	Y
1	2	3
1	338018,74	1566009,99
2	338180,80	1566017,24
3	338317,43	1566092,03
4	338536,83	1566497,30
5	338662,59	1566591,46
6	338792,10	1566688,49
7	339185,90	1567168,96
8	339589,91	1567580,69
9	340274,97	1567863,68
10	340552,86	1568291,58
11	340537,94	1568309,10
12	340260,25	1567881,40
13	339577,36	1567599,31
14	339169,23	1567183,39
15	338776,78	1566704,50
16	338519,78	1566512,02
17	338301,22	1566108,23
18	338175,13	1566039,21
19	338018,74	1566032,03
1	338018,74	1566009,99
Кадастровый квартал: 66:25:3602001		
Площадь испрашиваемой части земельного участка 66:25:3602001:521 (ЕЗ 66:25:3602001:97)		22433 кв.м.
Площадь испрашиваемой части земельного участка 66:25:3602001:607 (ЕЗ 66:25:0000000:351)		1183 кв.м.
Площадь испрашиваемой части земельного участка 66:25:3602001:136 (ЕЗ 66:25:0000000:305)		1242 кв.м.
Площадь испрашиваемой части земельного участка 66:25:3602001:528 (ЕЗ 66:25:3602001:97)		10365 кв.м.
Площадь испрашиваемой части земельного участка 66:25:3602001:608 (ЕЗ 66:25:0000000:351)		3225 кв.м.
Площадь испрашиваемой части земельного участка 66:25:3602001:529 (ЕЗ 66:25:3602001:97)		27962 кв.м.
Площадь испрашиваемой части земельного участка 66:25:3602001:116 (ЕЗ 66:25:0000000:351)		173 кв.м.
Площадь испрашиваемой части земельного участка 66:25:3602001:98 (ЕЗ 66:25:0000000:351)		130 кв.м.








Площадь испрашиваемой части земель кадастрового квартала 66:25:3602001, находящиеся в муниципальной собственности	11189 кв.м.
Итого	77902 кв.м.

**Схема расположения границ публичного сервитута частей земельных участков с кадастровыми номерами
66:25:3602001:521 (ЕЗ 66:25:3602001:97), 66:25:3602001:607 (ЕЗ 66:25:0000000:351), 66:25:3602001:136
(ЕЗ 66:25:0000000:305), 66:25:3602001:528 (ЕЗ 66:25:3602001:97), 66:25:3602001:608 (ЕЗ 66:25:0000000:351),
66:25:3602001:529 (ЕЗ 66:25:3602001:97), 66:25:3602001:116 (ЕЗ 66:25:0000000:351), 66:25:3602001:98
(ЕЗ 66:25:0000000:351)**

Объект: Под размещение ЛЭП к участку недр расположенному в Каменском и Сысертском городских округах Свердловской области,
Абрамовское месторождение



Условные обозначения: Масштаб 1:10000

-  Проектные границы публичного сервитута
-  Проектное местоположение инженерного сооружения
-  Граница и кадастровый номер земельного участка, сведения о котором содержатся в ЕГРН
-  14: Контур и кадастровый номер объекта капитального строительства, сведения о котором содержатся в ЕГРН
-  66:41:0601018 Граница и номер кадастрового квартала
-  Граница ЗОУИТ, сведения о которой содержатся в ЕГРН
-  Граница территориальной зоны, сведения о которой содержатся в ЕГРН
-  1 Номер характерной точки проектной границы публичного сервитута

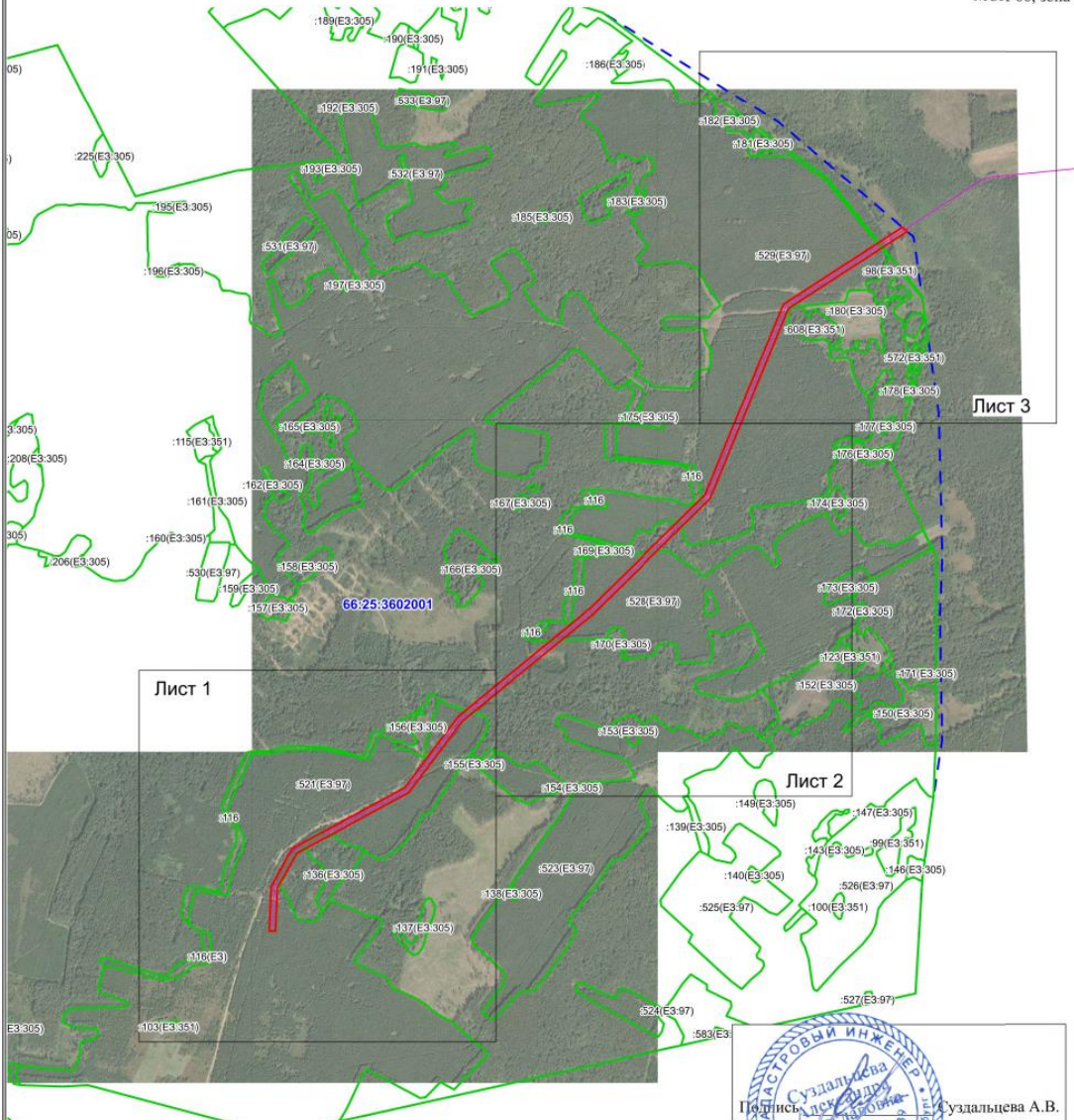
Подпись и _____ Суздальцева А.В.
Место оттиска печати (оригинал) лица, составившего
графическое описание публичного сервитута
Дата 21.02.2024г.



**Схема расположения границ публичного сервитута частей земельных участков с кадастровыми номерами
66:25:3602001:521 (ЕЗ 66:25:3602001:97), 66:25:3602001:607 (ЕЗ 66:25:0000000:351), 66:25:3602001:136
(ЕЗ 66:25:0000000:305), 66:25:3602001:528 (ЕЗ 66:25:3602001:97), 66:25:3602001:608 (ЕЗ 66:25:0000000:351),
66:25:3602001:529 (ЕЗ 66:25:3602001:97), 66:25:3602001:116 (ЕЗ 66:25:0000000:351), 66:25:3602001:98
(ЕЗ 66:25:0000000:351)**



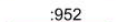



Объект: Под размещение ЛЭП к участку недр расположенному в Каменском и Сысертском городских округах Свердловской области,
Абрамовское месторождение

МСК-66, зона 1



Условные обозначения:

Масштаб 1:15000

-  Проектные границы публичного сервитута
-  Проектное местоположение инженерного сооружения
-  Граница и кадастровый номер земельного участка, сведения о котором содержатся в ЕГРН
-  Контур и кадастровый номер объекта капитального строительства, сведения о котором содержатся в ЕГРН
-  Граница и номер кадастрового квартала
-  Граница ЗОУИТ, сведения о которой содержатся в ЕГРН
-  Граница территориальной зоны, сведения о которой содержатся в ЕГРН
-  Номер характерной точки проектной границы публичного сервитута

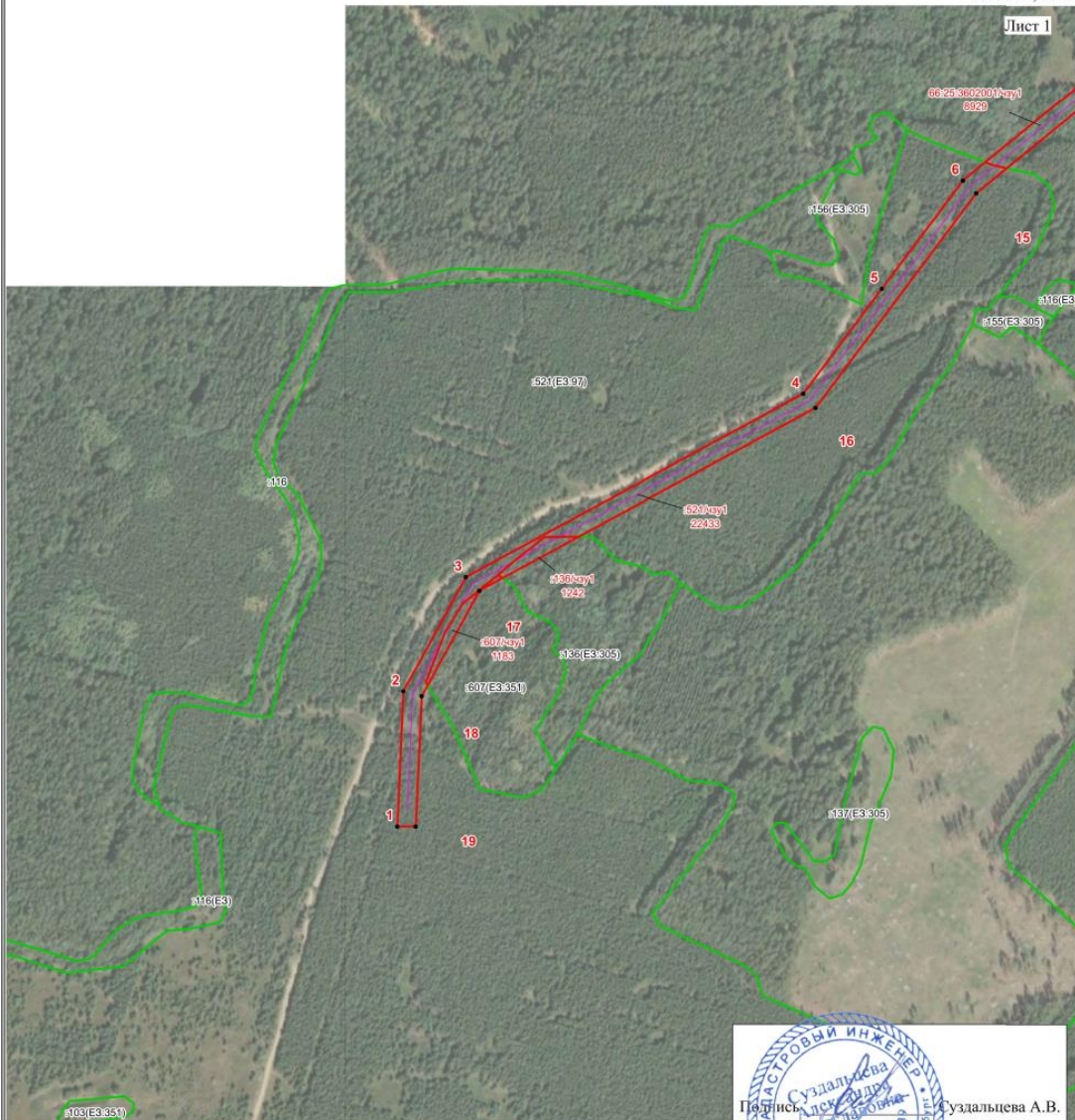
Подпись:  Суздальцева А.В.
Место отнесения к категории (при наличии):  Суздальцева А.В.
Место отнесения к категории (при наличии):  Суздальцева А.В.
Гражданское описание публичного сервитута
СНИЛС 178-890-
Свердловская область
Дата 21.02.2024г.

:607/4у1
1183 Обозначение образуемой части
и ее площадь, кв.м

**Схема расположения границ публичного сервитута частей земельных участков с кадастровыми номерами
66:25:3602001:521 (ЕЗ 66:25:3602001:97), 66:25:3602001:607 (ЕЗ 66:25:0000000:351), 66:25:3602001:136
(ЕЗ 66:25:0000000:305), 66:25:3602001:528 (ЕЗ 66:25:3602001:97), 66:25:3602001:608 (ЕЗ 66:25:0000000:351),
66:25:3602001:529 (ЕЗ 66:25:3602001:97), 66:25:3602001:116 (ЕЗ 66:25:0000000:351), 66:25:3602001:98
(ЕЗ 66:25:0000000:351)**

Объект: Под размещение ЛЭП к участку недр расположенному в Каменском и Сысертском городских округах Свердловской области, Абрамовское месторождение

МСК-66, зона 1



Подпись: Суздальцева А.В.
Место отгеса и даты (при наличии) отгеса, составившего границеское описание публичного сервитута
СНИЛС 178-890-
Дата 21.02.2024г.

Условные обозначения:

Масштаб 1:5000

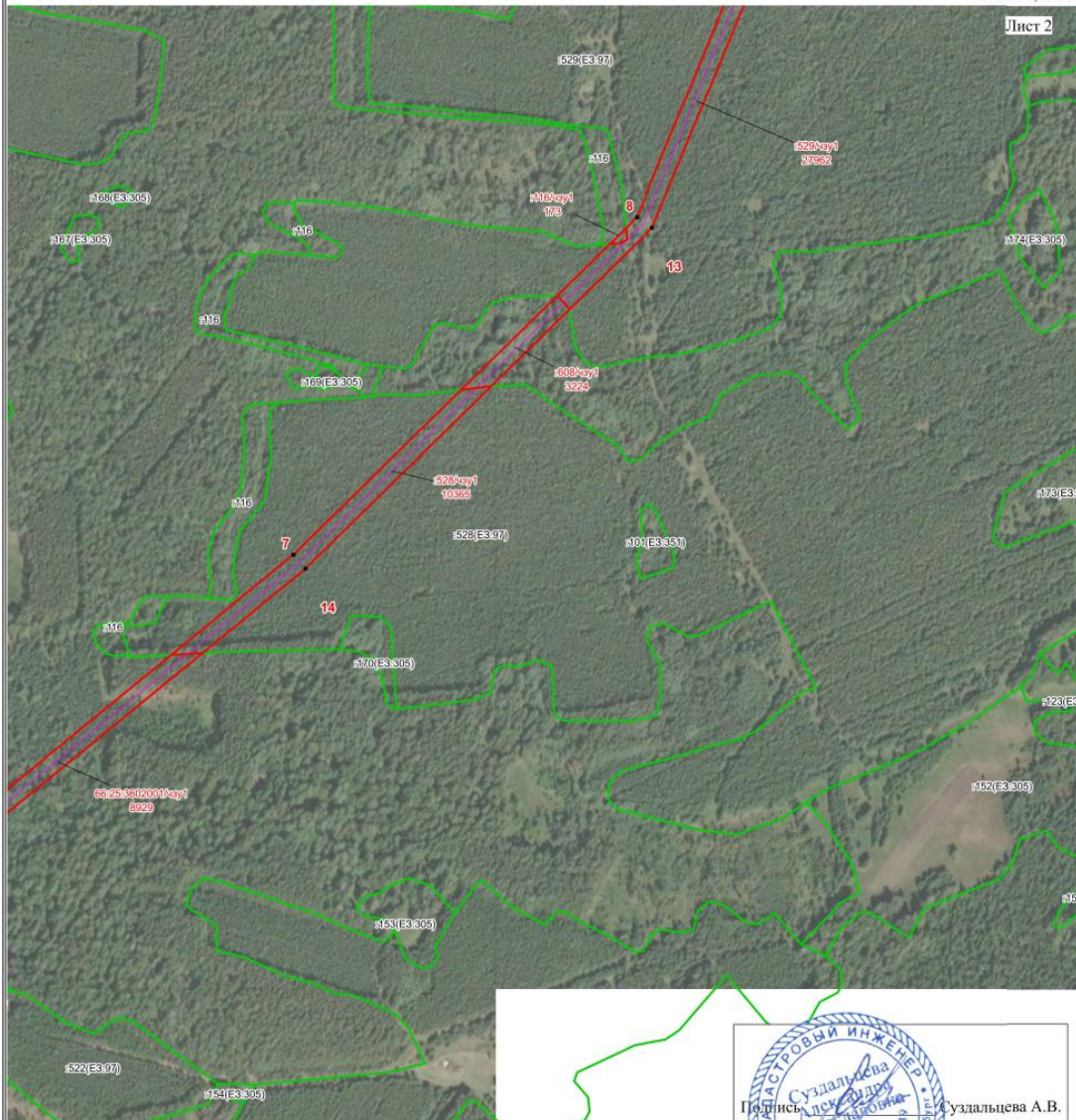
- Проектные границы публичного сервитута
- Проектное местоположение инженерного сооружения
- Граница и кадастровый номер земельного участка, сведения о котором содержатся в ЕГРН
- 14 Контур и кадастровый номер объекта капитального строительства, сведения о котором содержатся в ЕГРН
- Граница и номер кадастрового квартала
- + + + Граница ЗОУИТ, сведения о которой содержатся в ЕГРН
- + + + Граница территориальной зоны, сведения о которой содержатся в ЕГРН
- 1 Номер характерной точки проектной границы публичного сервитута

:607/4у1 Обозначение образуемой части
1183 и ее площадь, кв.м

**Схема расположения границ публичного сервитута частей земельных участков с кадастровыми номерами
66:25:3602001:521 (ЕЗ 66:25:3602001:97), 66:25:3602001:607 (ЕЗ 66:25:0000000:351), 66:25:3602001:136
(ЕЗ 66:25:0000000:305), 66:25:3602001:528 (ЕЗ 66:25:3602001:97), 66:25:3602001:608 (ЕЗ 66:25:0000000:351),
66:25:3602001:529 (ЕЗ 66:25:3602001:97), 66:25:3602001:116 (ЕЗ 66:25:0000000:351), 66:25:3602001:98
(ЕЗ 66:25:0000000:351)**

Объект: Под размещение ЛЭП к участку недр расположенному в Каменском и Сысертском городских округах Свердловской области,
Абрамовское месторождение

МСК-66, зона 1



Условные обозначения: Масштаб 1:5000

- Проектные границы публичного сервитута
- Проектное местоположение инженерного сооружения
- Граница и кадастровый номер земельного участка, сведения о котором содержатся в ЕГРН
- Контур и кадастровый номер объекта капитального строительства, сведения о котором содержатся в ЕГРН
- Граница и номер кадастрового квартала
- Граница ЗОУИТ, сведения о которой содержатся в ЕГРН
- Граница территориальной зоны, сведения о которой содержатся в ЕГРН
- Номер характерной точки проектной границы публичного сервитута

Подпись: Суздальцева А.В.
Место отнесения к категории (при наличии): Суздальцева А.В.
Место отнесения к категории (при наличии): Суздальцева А.В.
СНИЛС 178-890-
Свердловская область
Дата 21.02.2024г.

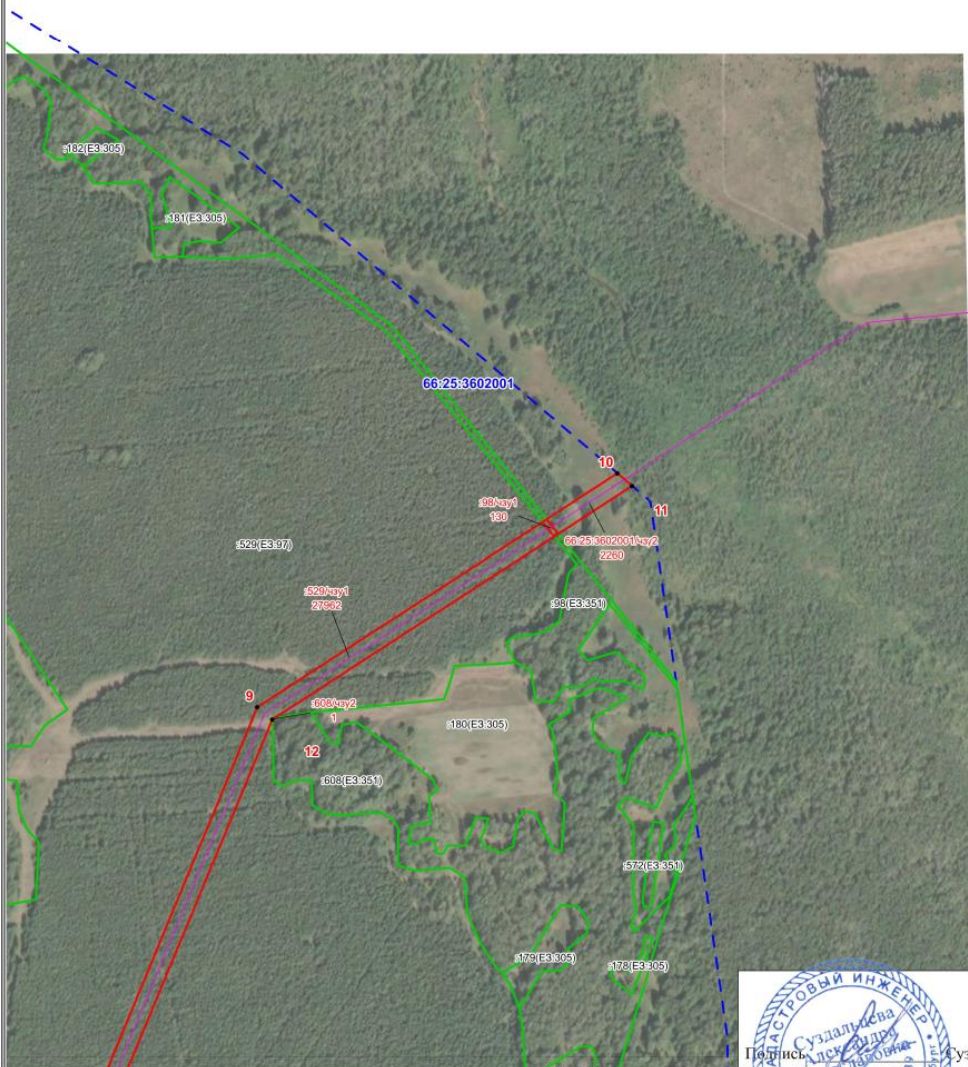
:607/чз1
 1183 Обозначение образуемой части и ее площадь, кв.м

**Схема расположения границ публичного сервитута частей земельных участков с кадастровыми номерами
66:25:3602001:521 (ЕЗ 66:25:3602001:97), 66:25:3602001:607 (ЕЗ 66:25:0000000:351), 66:25:3602001:136
(ЕЗ 66:25:0000000:305), 66:25:3602001:528 (ЕЗ 66:25:3602001:97), 66:25:3602001:608 (ЕЗ 66:25:0000000:351),
66:25:3602001:529 (ЕЗ 66:25:3602001:97), 66:25:3602001:116 (ЕЗ 66:25:0000000:351), 66:25:3602001:98
(ЕЗ 66:25:0000000:351)**

Объект: Под размещение ЛЭП к участку недр расположенному в Каменском и Сысертском городских округах Свердловской области,
Абрамовское месторождение

МСК-66, зона 1

Лист 2



Подпись: _____ Суздальцева А.В.
Место отгиска и даты (при наличии) срока, составившего
графикское описание публичного сервитута
СНИЛС 178-890-
Свердловская область
Дата 21.02.2024г.

Условные обозначения: Масштаб 1:5000

- Проектные границы публичного сервитута
- Проектное местоположение инженерного сооружения
- Граница и кадастровый номер земельного участка, сведения о котором содержатся в ЕГРН
- Контур и кадастровый номер объекта капитального строительства, сведения о котором содержатся в ЕГРН
- Граница и номер кадастрового квартала
- Граница ЗОУИТ, сведения о которой содержатся в ЕГРН
- Граница территориальной зоны, сведения о которой содержатся в ЕГРН
- Номер характерной точки проектной границы публичного сервитута

:607/чз1 Обозначение образуемой части
1183 и ее площадь, кв.м

Сообщение № 3

В связи с допущенной технической ошибкой в сообщении о возможном установлении публичного сервитута, ранее опубликованного в официальном печатном издании Думы и Администрации Сысертского городского округа «Вестник Сысертского городского округа» от 26.10.2023 № 43 (850), изложить сообщение в новой редакции:

Сообщение о возможном установлении публичного сервитута

Руководствуясь статьей 39.42 Земельного кодекса Российской Федерации, Администрация Сысертского городского округа сообщает о возможном установлении публичного сервитута сроком на 49 лет для строительства и эксплуатации объекта электросетевого хозяйства: «Реконструкция ТП-7654 с заменой трансформатора (электроснабжение ВРУ-0,4 кВ по адресу: Свердловская обл, Сысертский р-н, коттеджный поселок «Малинки») (0,4 МВА)», находящегося в границах населенного пункта деревня Ключи Свердловской области Сысертского городского округа, в отношении следующих частей земельных участков общей площадью – 92 кв.м:

5) части земельного участка, площадью 45 кв.м, с кадастровым номером 66:25:1311001:242 (границы и площадь части земельного участка налагается на часть земельного участка с кадастровым номером 66:25:0000000:8322), площадью 700 кв.м, с видом разрешенного использования - для индивидуального жилищного строительства, с категорией земель - земли населенных пунктов, расположенного по адресу: Российская Федерация, Свердловская область, Сысертский район, деревня Ключи, улица Земляничная, 46 Б;

6) части земельного участка площадью 47 кв.м, с кадастровым номером 66:25:1311001:147, площадью 16113 кв.м, с видом разрешенного использования - жилые дома садового типа, объекты инженерной инфраструктуры, предназначенные для обслуживания объектов зоны, с категорией земель - земли населенных пунктов, расположенного по адресу: Свердловская область, Сысертский район, северо-западнее деревни Ключи.

Ознакомиться с ходатайством об установлении публичного сервитута и прилагаемым к нему описанием местоположения границ публичного сервитута можно по адресу: 624022, Свердловская область, город Сысерть, улица Ленина, дом 35, актовый зал (1 этаж), в приемное время: вторник с 15-00 до 17-00 часов, описание местоположения границ публичного сервитута размещено на сайте Сысертского городского округа в сети Интернет: <http://admsysert.ru/mun-services/publicniy-servitut/message>.

Правообладатели земельных участков, в отношении которых испрашивается публичный сервитут, если их права (обременения права) не зарегистрированы в Едином государственном реестре недвижимости, могут обратиться с заявлением об учете их прав (обременений права) на земельные участки с приложением копий документов, подтверждающих эти права (обременения права) в Администрацию Сысертского городского округа по адресу: 624022, Свердловская область, город Сысерть, улица Ленина, дом 35, кабинет № 3, в приемное время: понедельник – пятница с 08-00 до 17-00 часов. Срок подачи заявления - в течение 15 (пятнадцати дней) со дня опубликования данного извещения.

ГРАФИЧЕСКОЕ ОПИСАНИЕ
местоположения границ населенных пунктов, территориальных зон, особо охраняемых
природных территорий, зон с особыми условиями использования территории
публичный сервитут под размещение объекта электросетевого хозяйства «Реконструкция ТП-7654 с заменой
трансформатора (электроснабжение ВРУ-0,4 кВ по адресу: Свердловская обл., Сысертский р-н, коттеджный поселок
«Малинки») (0,4 МВА)»
(наименование объекта, местоположение границ которого описано (далее - объект))

Раздел 1

Сведения об объекте		
N п/п	Характеристики объекта	Описание характеристик
1	2	3
1	Местоположение объекта	Свердловская область, Сысертский р-н, Ключи д
2	Площадь объекта ± величина погрешности определения площади ($P \pm \Delta P$), м ²	92 ± 3
3	Иные характеристики объекта	1. Публичный сервитут под размещение объекта электросетевого хозяйства «Реконструкция ТП-7654 с заменой трансформатора (электроснабжение ВРУ-0,4 кВ по адресу: Свердловская обл, Сысертский р-н, коттеджный поселок «Малинки») (0,4 МВА)» Действие публичного сервитута 49 лет 2. «Реконструкция ТП-7654 с заменой трансформатора (электроснабжение ВРУ-0,4 кВ по адресу: Свердловская обл, Сысертский р-н, коттеджный поселок «Малинки») (0,4 МВА)»

Раздел 2

Сведения о местоположении границ объекта					
1. Система координат МСК 66					
2. Сведения о характерных точках границ объекта					
Обозначение характерных точек границ	Координаты, м		Метод определения координат характерной точки	Средняя квадратическая погрешность положения характерной точки (M), м	Описание обозначения точки на местности (при наличии)
	X	Y			
1	2	3	4	5	6
1	367695.11	1561748.52	Геодезический метод	0.1	-
2	367691.32	1561746.81	Геодезический метод	0.1	-
3	367694.50	1561742.23	Геодезический метод	0.1	-
4	367694.00	1561725.74	Геодезический метод	0.1	-
5	367697.97	1561725.64	Геодезический метод	0.1	-
6	367698.54	1561743.48	Геодезический метод	0.1	-
1	367695.11	1561748.52	Геодезический метод	0.1	-
3. Сведения о характерных точках части (частей) границы объекта					
Обозначение характерных точек части границы	Координаты, м		Метод определения координат характерной точки	Средняя квадратическая погрешность положения характерной точки (M), м	Описание обозначения точки на местности (при наличии)
	X	Y			
1	2	3	4	5	6
-	-	-	-	-	-










Раздел 3

План границ публичного сервитута



Масштаб 1:500

Условные обозначения

	Характерная точка границы публичного сервитута
	Надписи номеров характерных точек границы публичного сервитута
	Граница публичного сервитута
	Граница охранной зоны, сведения о которой внесены в ЕГРН
	Обозначение объекта электросетевого хозяйства
	Существующая часть границы земельного участка, сведения о котором внесены в ЕГРН
	Надписи кадастрового номера земельного участка
	Граница кадастрового квартала
	Обозначение кадастрового квартала